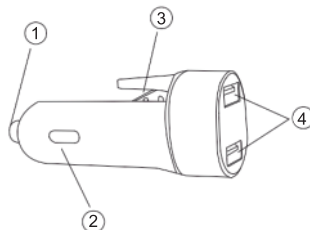


Ładowarka samochodowa "CRUSH" (09101)

INSTRUKCJA OBSŁUGI

Opis produktu:

1. Wtyczka ładowarki samochodowej i młotek bezpieczeństwa
2. Sprężyna
3. Przecinak do pasów bezpieczeństwa
4. Porty wyjściowe



Charakterystyka produktu:

- Wejście DC (ładowarka samochodowa): 12V ~ 24V
- Wyjście (QC 3.0): 5V/2,4A x2; 9V/2A x2; 12V/1,5A x2
- Główny materiał: ABS
- Ładowarka samochodowa
- Młotek bezpieczeństwa
- Nóż do pasów bezpieczeństwa

Korzystanie z produktu:

ŁADOWARKA SAMOCHODOWA

Krok 1: Gdy produkt jest podłączony do zapalniczki, wskaźnik LED będzie niebieski.

Krok 2: Użyj oryginalnego kabla, aby naładować swoje urządzenia.

Krok 3: Gdy funkcja ładowania działa, możesz zobaczyć wskaźnik ładowania na swoim urządzeniu mobilnym.

Wskazówka: Produkt obsługuje protokół QC3.0, z funkcją automatycznej identyfikacji. Ładowarka automatycznie dostosowuje się do maksymalnego prądu, który wynosi 2,4A.

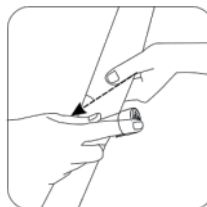
JAK DZIAŁA MŁOTEK BEZPIECZEŃSTWA

Po zamknięciu w samochodzie podczas wypadku możesz użyć młotka bezpieczeństwa, aby rozbić szybę i uciec z samochodu. Młotek bezpieczeństwa jest ukryty w dodatnim biegunie wtyczki, przytrzymaj ładowarkę samochodową w dłoni i uderz w róg szyby samochodu, ponieważ cztery rogi i krawędzie szyby są najsłabsze, a następnie szkło pęknie.



JAK DZIAŁA PRZECINAK DO PASÓW BEZPIECZEŃSTWA

W sytuacjach awaryjnych nasza ładowarka samochodowa może pomóc Ci uciec. Najpierw jedną ręką przytrzymaj nieruchomą część pasa, a następnie mocno ją dokręć. Następnie drugą ręką trzymaj produkt i połóż krawędź tnącą na pasie pod kątem, a na koniec gładko przetnij pas, jak pokazano na rysunku.



Środki bezpieczeństwa:

- Nie drapać powierzchni produktu ostrymi przedmiotami. Ładowarka nie jest wodoodporna, nie używać jej w deszczu ani nie wrzucać do ognia.
- Jeśli produkt wypadnie do wody, użyj szmatki, aby wchłoniąć wodę znajdującą się na powierzchni ładowarki.
- Nie umieszczaj ładowarki w zbyt gorącym (ponad 60 stopni), wilgotnym lub żrącym środowisku.
- Produkt nie jest zabawką, trzymać z dala od dzieci.



Prawidłowa utylizacja zużytego sprzętu

Produkt oznaczony jest symbolem przekreślonego kontenera na odpady, zgodnie z Dyrektywą Europejską 2002/96/WE o zużytych sprzęcie elektrycznym i elektronicznym (Waste Electrical and Electronic Equipment – WEEE). Produktów oznaczonych tym symbolem po upływie okresu użytkowania nie należy utylizować lub wyrzucać wraz z innymi odpadami z gospodarstwa domowego. Użytkownik ma obowiązek pozbawiać się zużytego sprzętu elektrycznego i elektronicznego, dostarczając je do wyznaczonego punktu, w którym takie niebezpieczne odpady poddawane są procesowi recyklingu. Gromadzenie tego typu odpadów w wydzielonych miejscach oraz właściwy proces ich odzyskiwania przyczyniają się do ochrony zasobów naturalnych. Prawidłowy recykling zużytego sprzętu elektrycznego i elektronicznego ma korzystny wpływ na zdrowie i otoczenie człowieka. W celu uzyskania informacji na temat miejsca i sposobu bezpiecznego dla środowiska pozbycia się zużytego sprzętu elektrycznego i elektronicznego użytkownik powinien skontaktować się z odpowiednim organem władz lokalnych, z punktem zbiórki odpadów lub z punktem sprzedaży, w którym zakupił sprzęt.



Niniejszym Asgard Sp. z o.o. oświadcza, że ten produkt jest zgodny z podstawowymi wymaganiami i pozostałymi postanowieniami Dyrektyw tzw. "Nowego podejścia" Unii Europejskiej.

Asgard Sp. z o.o., ul. Rolna 17 Baranowo, 62-081 Przeźmierowo, POLAND

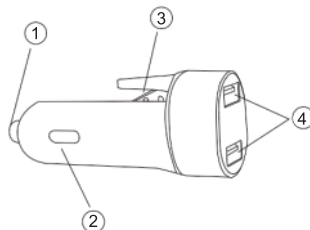


Car charger "CRUSH" (09101)

USER MANUAL

Product description:

1. Car charger plug & Safety Hammer
2. Leaf spring
3. Safety Belt Cutter
4. DC Output port



Product characteristics:

- DC Input (Car charger): 12V~24V
- Output (QC 3.0): 5V/2.4A ×2; 9V/2A ×2; 12V/1.5A ×2
- Main material: ABS
- Car charger
- Safety hammer
- Safety belt cutter

Product use:

CAR CHARGER TO CHARGE IPAD OR MOBILE PHONE

Step1: When the product is connected to the cigarette lighter, the indicator LED will be blue.

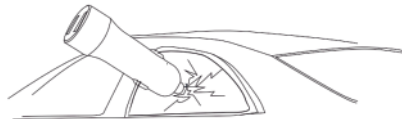
Step2: And then you can use the original cable to recharge your devices.

Step3: When the charging function is working, you can see the charging indicator from your devices.

Tip: The product supports QC3.0 protocol, with automatic identification function. It automatically adjusts to the maximum current which is 2.4A.

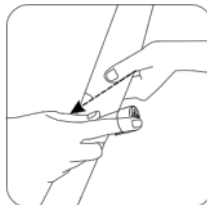
HOW THE SAFETY HAMMER WORKS

When locked in the car and encountered accident, you can use the safety hammer to break the car window and escape from the car. The safety hammer is hidden in the positive pole of the plug, hold the car charger in your hand and break the corner of car window because the four corners and edges of the glass are the weakest, and then the glass will break.



HOW THE SAFETY BELT CUTTER WORKS

When some emergency occurs, our safety car charger can help you escape. First, hold a fixed part of the seat belt with one hand and tighten it hard. Then, the other hand holds the product, and put the cutting edge on the seat belt with an angle, and finally cut the seat belt smoothly as shown on the picture.



Safety precautions:

- Please do not scrape the surface of the product with sharp object, and the charger is not waterproof, please do not use it in the rain or throw it into fire.
- If the product falls into the water accident, use the cloth to absorb the water which is on the charger's surface.
- Do not put the charger in too hot (over 60 degree), wet or corrosive environments.
- This is not a toy, please keep it away from children.



Information on Disposal for Users of Waste Electrical & Electronic Equipment

This symbol on the product means that used electrical and electronic products should not be mixed with general household waste. For proper treatment, recovery and recycling, please take this product(s) to designated collection points where it will be accepted free of charge. Alternatively, in some countries you may be able to return your products to your local retailer upon purchase of an equivalent new product. Disposing of this product correctly will help save valuable resources and prevent any potential negative effects on human health and the environment, which could otherwise arise from inappropriate waste handling. Please contact your local authority for further details of your nearest designated collection point. Penalties may be applicable for incorrect disposal of this waste, in accordance with your national legislation.



Asgard sp z o.o. hereby declares that this product complies with the essential requirements of the New Approach Directives of the European Union

